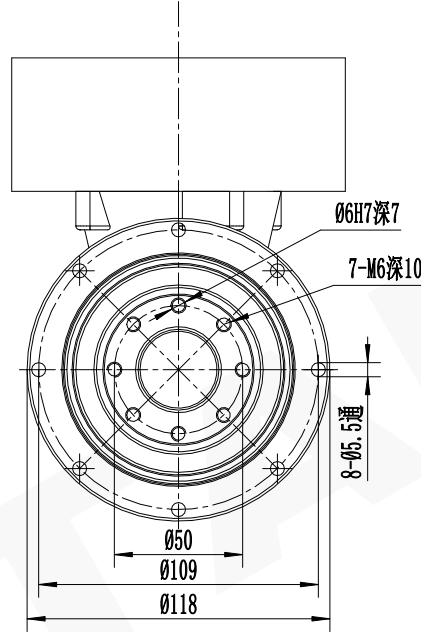
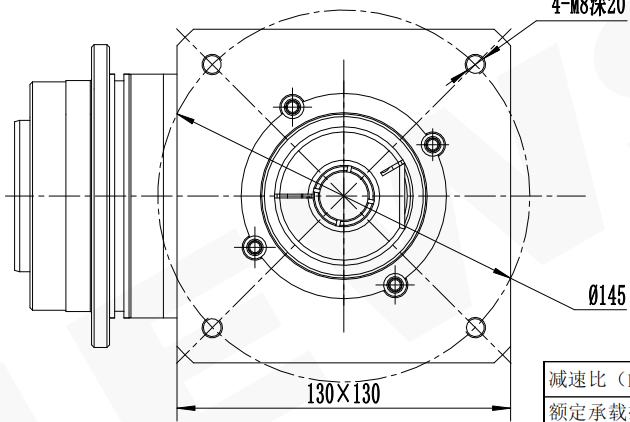
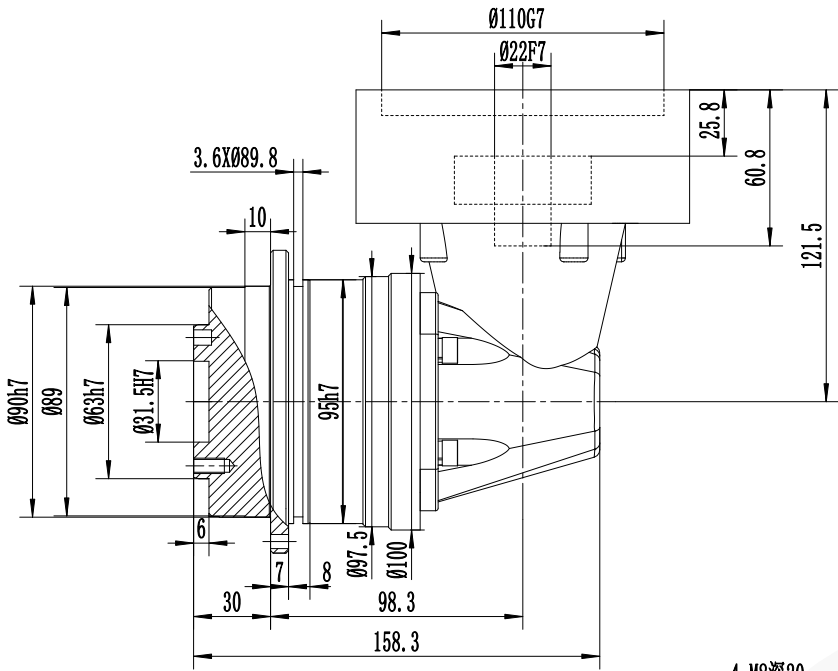


A

B

C

D



A

B

C

D

减速比 (Ratio i)		4	5	6	7	8	9	10
额定承载扭矩 (Rated load torque) Nm		165	160	145	135	115	105	105
最大加速力矩 (Max. acceleration torque) Nm		297	288	261	243	207	189	189
急停扭矩 (Emergency stop torque) Nm		495	480	435	405	345	315	315

精密行星减速机技术参数

容许最大径向载荷 (Max. radial load)	4500N	空载力矩20℃ (No-load torque)	≤ 0.2Nm
容许最大轴向载荷 (Max. axial load)	3500N	润滑 (Lubrication)	合成润滑脂 (Synthetic grease)
额定输入转速 (Nominal input speed)	3000r/min	使用环境温度 (Operation temperature)	-15℃~+90℃
最大输入转速 (Max input speed)	6000r/min	使用寿命 (Service life)	≥20000h
噪音 (Noise)	≤ 65db	防护等级 (Protection grade)	IP54
回程间隙 (Backlash)	9arcmin	ADR系列	
		P2 L1	

未注线性尺寸极限偏差  
Unmarked tolerance

0.5-3	±0.2
3-6	±0.3
6-30	±0.5
30-120	±0.8
120-400	±1.2
400-1000	±2

精密行星减速机  
Precision Planetary  
Gear Boxes



ADR090L1-i-P2-OP2  
22-58-110-145-M8

A. ADR. 090.

Tel/电话: 0533-6288333 6288444  
Fax/传真: 0533-6288411  
Web/网址: www.newstart.cn

1

2

3

4

5

6